

 6,35 x 6,20 m 360° DIN/ISO

		Main boom · Hauptausleger · Flèche principale						
Radius Ausladung Portée	m	7,8	10,7	13,6	19,5	25,3	28,4	31,2
		t	t	t	t	t	t	t
3	40,0*	-	-	-	-	-	-	-
3	34,3	250	210	-	-	-	-	-
3,5	32,4	250	210	-	-	-	-	-
4	30,5	250	210	16,0	-	-	-	-
4,5	28,3	250	20,7	16,0	-	-	-	-
5	-	240	19,7	16,0	-	-	-	-
6	-	203	17,9	16,0	14,0	-	-	-
7	-	170	16,0	15,3	13,2	11,1	-	-
8	-	-	15,4	14,0	12,2	10,8	9,0	-
9	-	-	12,6	12,3	11,2	10,1	8,8	-
10	-	-	10,5	10,3	10,3	9,4	8,3	-
12	-	-	-	8,1	7,6	7,6	7,3	-
14	-	-	-	6,3	5,9	6,0	5,9	-
16	-	-	-	5,1	5,0	4,9	4,7	-
18	-	-	-	-	4,3	4,0	3,8	-
20	-	-	-	-	3,5	3,4	3,1	-
22	-	-	-	-	3,0	2,8	2,6	-
24	-	-	-	-	-	2,3	2,1	-
26	-	-	-	-	-	-	1,7	-
28	-	-	-	-	-	-	1,4	-
30	-	-	-	-	-	-	-	-
Capacities · Traglast Charges ¹⁾		20,0	14,0	8,8	4,5	2,5	1,8	1,1

 0° DIN/ISO

		Main boom · Hauptausleger · Flèche principale			
		7,8*	10,7*	13,6*	m
		t	t	t	
		-	-	-	3
		14,5	14,0	15,1	3
		12,9	12,4	13,4	3,5
		11,5	11,1	12,1	4
		10,4	10,0	11,0	4,5
		-	9,0	10,0	5
		-	7,5	8,4	6
		-	6,1	7,2	7
		-	-	5,9	8
		-	-	4,8	9
		-	-	4,1	10
		-	-	-	12
		-	-	-	14
		-	-	-	16
		-	-	-	18
		-	-	-	20
		-	-	-	22
		-	-	-	24
		-	-	-	26
		-	-	-	28
		-	-	-	30
Capacities · Traglast Charges ¹⁾		8,0	4,0	3,0	

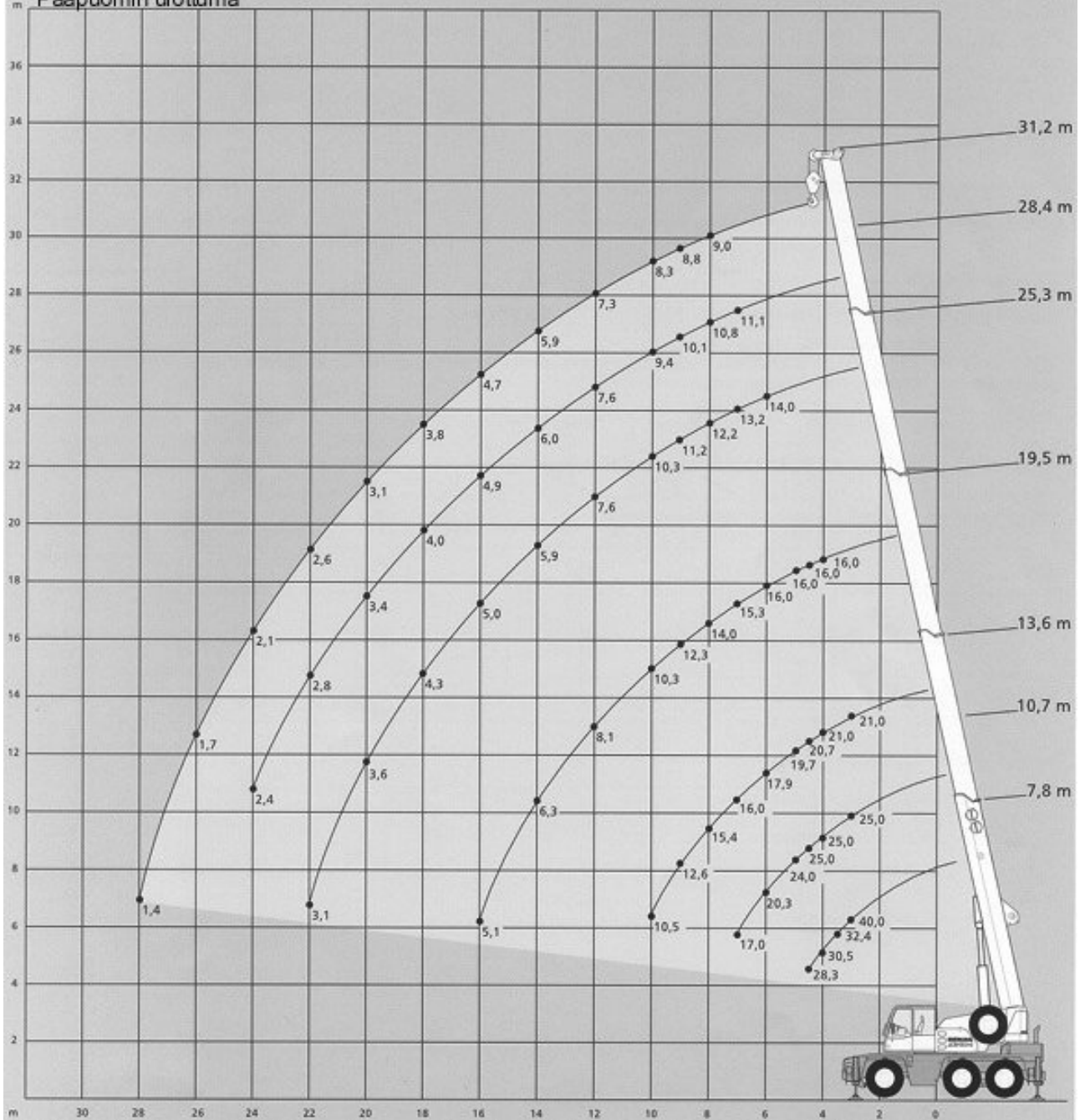
 6,35 x 2,34 m 360° DIN/ISO

		Main boom · Hauptausleger · Flèche principale			
Radius Ausladung Portée	m	7,8	10,7	13,6	19,5
		t	t	t	t
4	11,8	-	-	-	-
4,5	9,8	11,2	12,6	12,9	-
5	-	9,2	10,5	10,8	-
6	-	7,7	8,9	9,2	-
7	-	5,7	6,7	7,0	-
8	-	4,3	5,3	5,5	-
9	-	-	4,3	4,5	-
10	-	-	3,6	3,8	-
12	-	-	3,0	3,2	-
14	-	-	-	2,3	-
16	-	-	-	1,7	-
16	-	-	-	1,3	-
Capacities · Traglast Charges ¹⁾		8,0	2,8	2,1	-

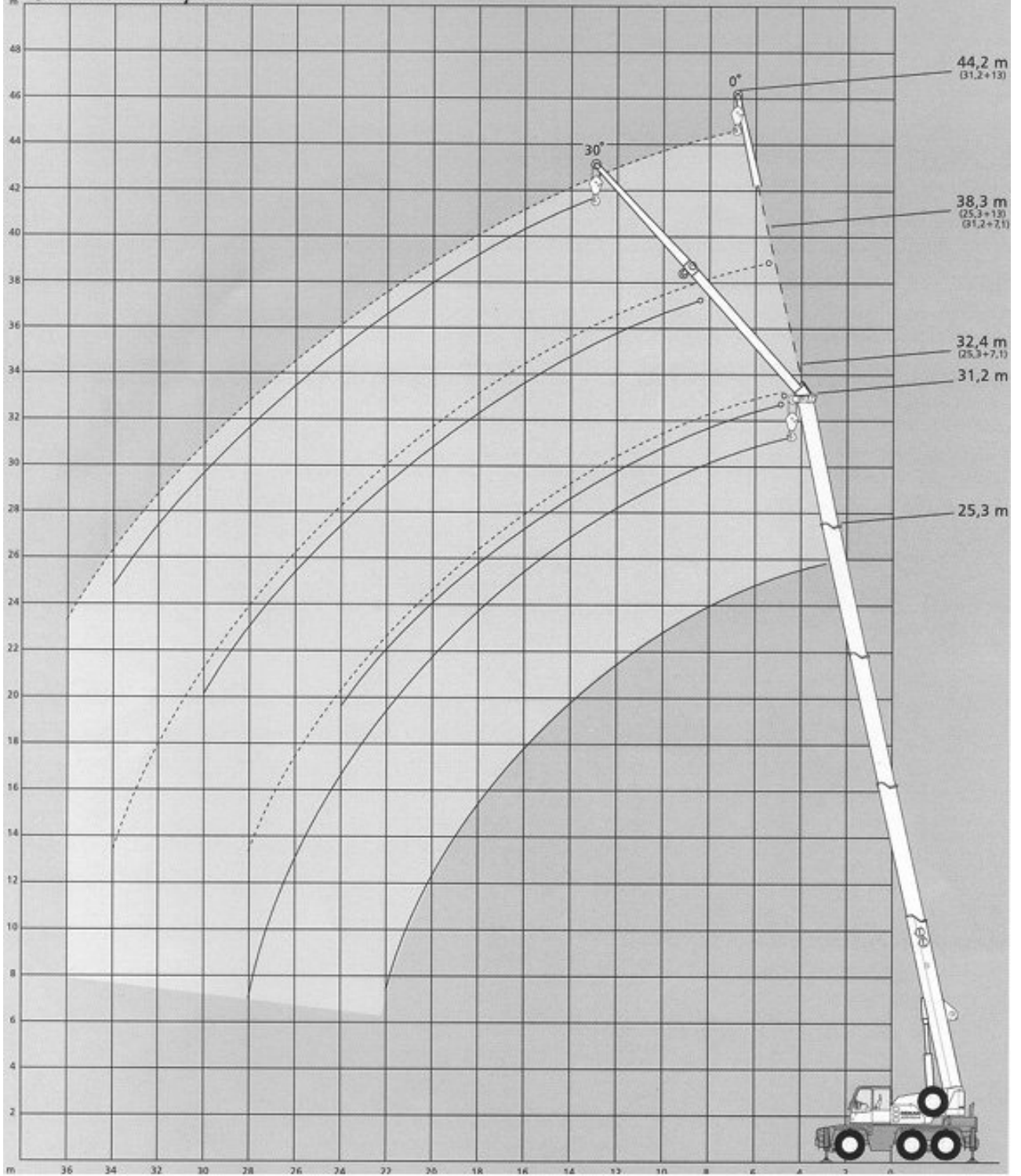
 360°** DIN/ISO

		Main boom · Hauptausleger · Flèche principale			
		7,8	10,7	13,6	m
		t	t	t	
		-	-	-	4
		5,9	5,4	6,6	4,5
		-	4,7	5,8	5
		-	3,6	4,7	6
		-	2,8	3,8	7
		-	-	3,1	8
		-	-	2,6	9
		-	-	2,2	10
		-	-	-	12
		-	-	-	14
		-	-	-	16
Capacities · Traglast Charges ¹⁾		4,8	1,9	1,3	

Pääpuomin ulottuma



Uloottuma ristikkojatkeella



ulottuma-arvot erikoisvarustein

