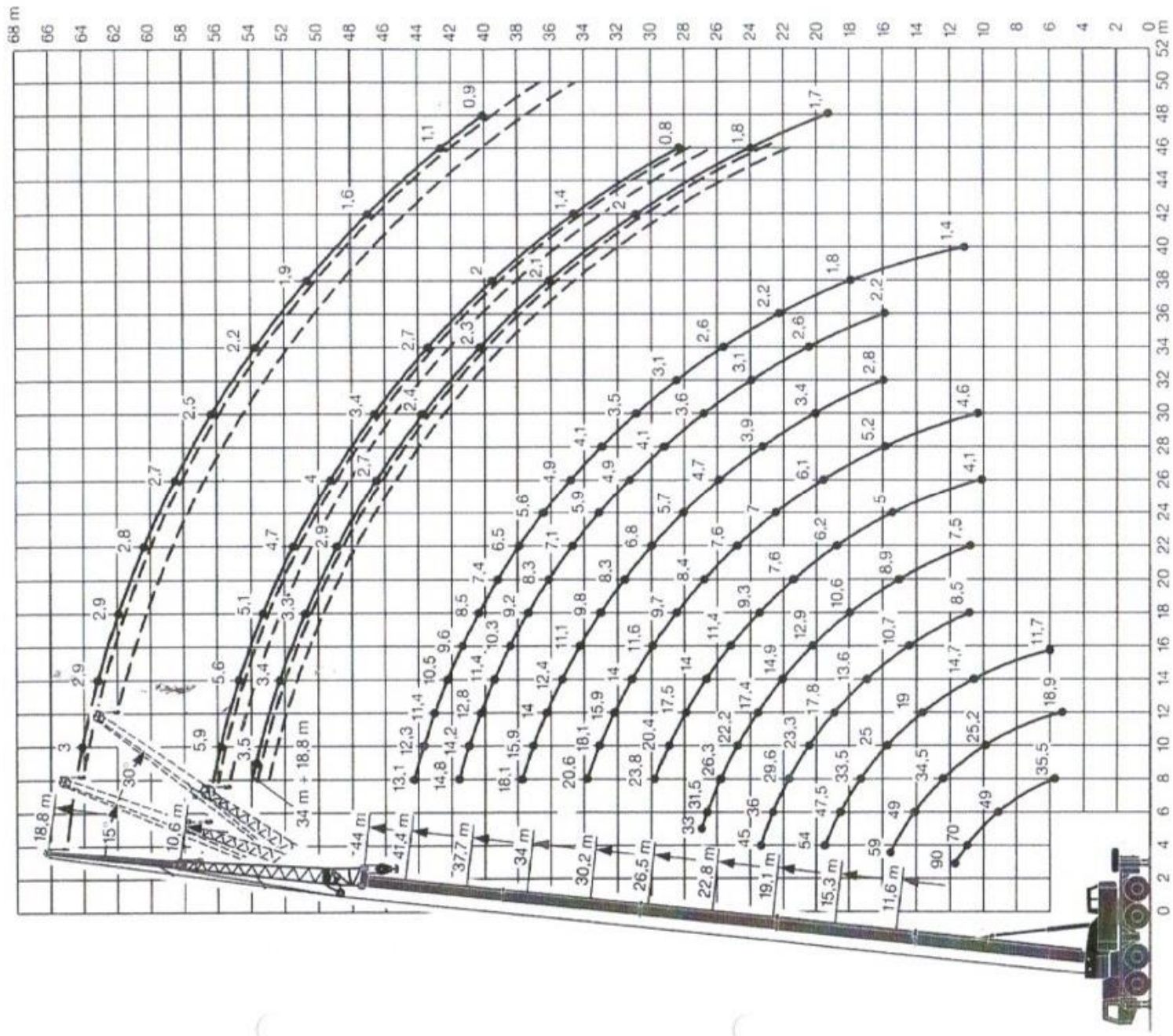


LIBHERR LTM 1090/1 NOSTOSÄTEET JA - KORKEUDET



LIBHERR LTM 1090/1 NOSTOARVOT TELESKOOPPIPUOMILLA



11,6m - 44m



0° / 360°



18,5t

75%

m	11,6m		15,3m		19,1m		22,8m		26,5m		30,2m		34m		37,7m		41,4m		44m			
	0°	15°	30°	0°	15°	30°	0°	15°	30°	0°	15°	30°	0°	15°	30°	0°	15°	30°	0°	15°	30°	
3	90																					
3,5	78	75																				
4	70	69																				
4,5	63	63																				
5	58	58																				
6	49	49	59	58	57	54	52	45														
7	41,5	41,5	40,5	41,5	40,5	47,5	41,5	36	31,5													
8	35,5	34,5	33,5	34,5	33,5	37,5	32,5	28,8	23,8	18,1												
9		28,2	29,2	28,3	27,5	27,7	27	24,1	20,9	18,1	20,6	18,1										
10		24,3	25,2	24,3	23,6	25	23,3	22,2	19,4	18,1	19,4	18,1	18,1									
12		18,1	18,9	18,3	17,6	19	17,8	17,4	16,9	17,5	15,9	13,8	13,1									
14				13,4	14,7	13,4	13,6	13,8	14,9	14	14	11,6	10,5									
16				11,1	11,7	10,4	10,7	10,9	12,9	11,4	11,6	10,4	9,6									
18							8,5	8,7	8,9	8,9	8,9	8,3	8,3									
20								7	7,5	7,5	7,5	7,5	7,4									
22								5,5	5,5	5,5	5,5	5,5	5,5									
24																						
26																						
28																						
30																						
32																						
34																						
36																						
38																						
40																						
I	0	46	0	46	92	0	92	92	0	92	92	0	92	92	0	92	92	0	92	92	0	92
II	0	0	46	46	0	92	46	92	92	46	92	92	92	92	92	92	92	92	92	92	92	92
III	0	0	0	0	0	0	0	0	0	0	46	23	46	92	92	92	92	92	92	92	92	92
IV	0	0	0	0	0	0	0	0	0	0	46	23	46	92	92	92	92	92	92	92	92	92
%																						
taaksepäin																						

taaksepäin

TAB 90326 / 90329

LIBHERR LTM 1090/1 NOSTOARVOT RISTIKKOJATKEELLA



37,7m - 44m



10,6m - 18,8m



360°



18,5t

75%

m	37,7m		41,4m		44m		34m		41,4m		44m	
	0°	15°	30°	0°	15°	30°	0°	15°	30°	0°	15°	30°
8												
9	7,9	7,8										
10	7,9	7,8	6,7	6,6	5,9	5,5						
12	7,8	7,6	6,7	6,5	5,8	5,3						
14	7,8	7,2	6	6,6	6,2	5,4	5,6	5	4,4	3,4	2,8	
16	7,8	6,6	5,6	6,6	5,8	5	5,4	4,8	4,2	3,4	2,7	
18	7,4	6,1	5,2	6,4	5,4	4,7	5,1	4,6	4,1	3,3	2,6	
20	6,8	5,7	4,8	6	5	4,4	4,9	4,4	3,9	3,1	2,5	
22	6,3	5,3	4,5	5,5	4,7	4,1	4,7	4,1	3,7	2,9	2,4	
24	5,8	5	4,2	5,1	4,3	3,8	4,3	3,9	3,5	2,8	2,3	
26	5,1	4,7	4	4,7	4	3,6	4	3,7	3,3	2,7	2,3	
28	4,2	4,4	3,8	4,3	3,8	3,4	3,7	3,4	3,1	2,6	2,2	
30	3,7	3,9	3,5	3,7	3,5	3,2	3,4	3,2	2,9	2,4	2,1	
32	3,2	3,4	3,4	3,2	3,3	3	3,1	3	2,8	2,4	2,1	
34	2,8	2,9	3,1	2,8	3	2,9	2,7	2,7	2,6	2,3	2	
36	2,4	2,5	2,6	2,5	2,6	2,7	2,4	2,5	2,5	2,2	1,9	
38	2	2,2	2,3	2,1	2,3	2,4	2	2,2	2,3	2,1	1,9	
40	1,7	1,8	1,8	1,8	1,9	2	1,7	1,9	1,7	1,7	1,5	
42	1,3	1,4	1,5	1,4	1,6	1,6	1,4	1,8	1,7	1,8	1,6	
44		1,1	1,2	1,3	1,1	1,2	1,3	1,9	1,7	1,6	1,5	
46		0,9	1	1	0,8	0,9	1	1,8	1,7	1,6	1,4	
48							1,7	1,7	1,6	1,6	1,3	
50												
I	92	92			92	100	0	92	92	92	92	92
II	92	92			92	100	92	92	92	92	92	92
III	69	69			92	100	92	92	92	92	92	92
IV	69	69			92	100	92	92	92	92	92	92
%												

TAB 90111 / 90115 / 90119