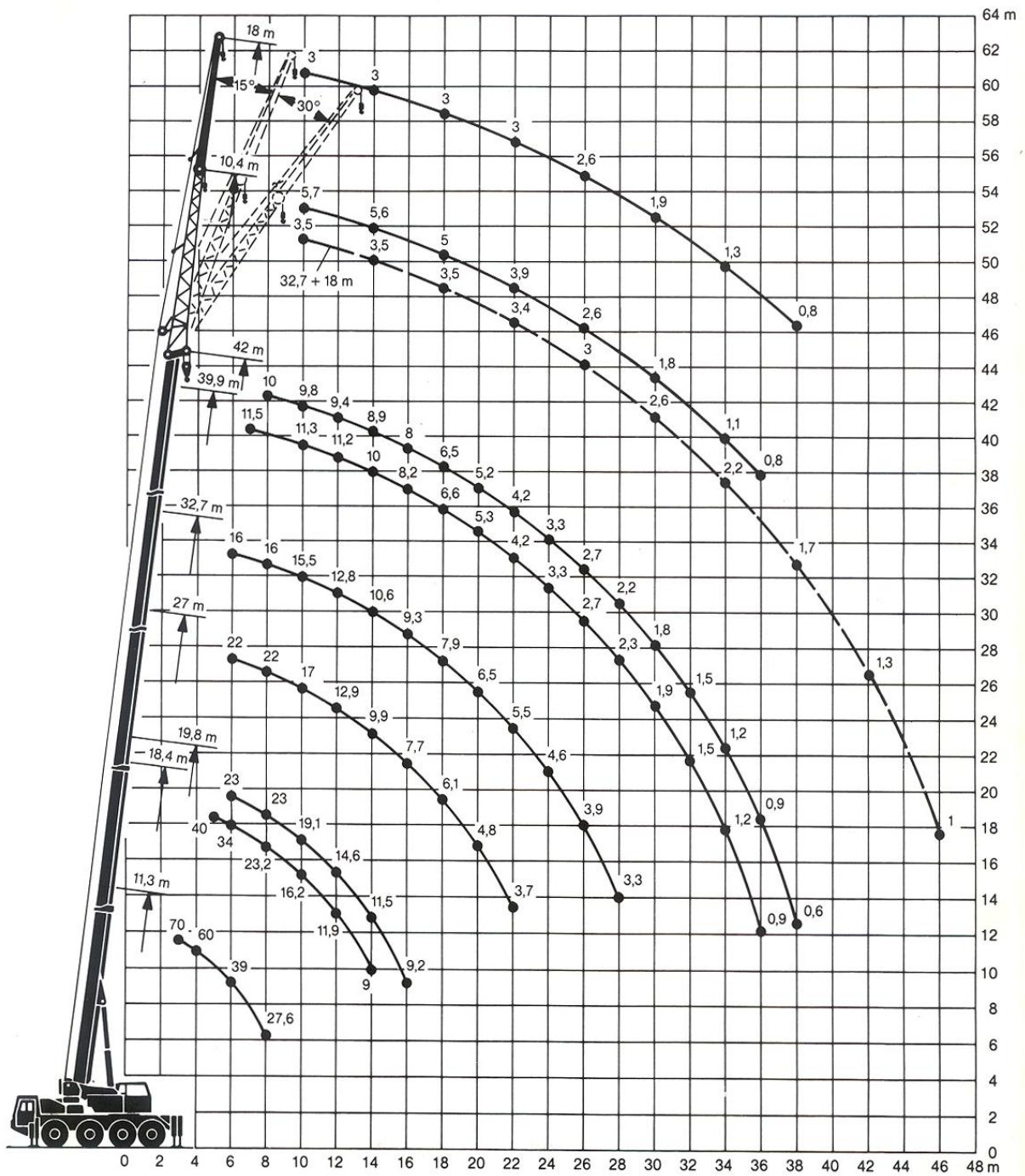


# ULOTTUVUUS



# NOSTOKYKYTAULUKOT

## NOSTOARVOT PÄÄPUOMILLA, NOSTOSEKTORI 360°

m	1) 11,3 m		18,4 m	19,8 m	27 m	32,7 m		39,9 m	42 m	Tukematta takaa		m
	11,3 m	19,8 m				11,3 m	19,8 m					
3	70	60								16,8	15,9	3
3,5	65	54								14,9	14,3	3,5
4	60	50								13,3	12,9	4
4,5	54	46,5								11,9	11,7	4,5
5	48	42,5	40							10,7	9,8	5
6	39	36	34	23	22	16	14			8,7	8,3	6
7	32,5	30	27,8	23	22	16	14	11,5		7,1	7	7
8	27,6	25,6	23,2	23	22	16	14	11,5	10	5,9	6	8
9			19,2	21,6	19,7	15,8	14	11,4	9,9		5,1	9
10			16,2	19,1	17	15,5	13,4	11,3	9,8		3,7	10
12			11,9	14,6	12,9	12,8	11,9	11,2	9,4		2,7	12
14			9	11,5	9,9	10,2	10,6	10	8,9		1,9	14
16				9,2	7,7	8,1	9,3	8,2	8			16
18					6,1	6,4	7,9	6,6	6,5			18
20					4,8	5,1	6,5	5,3	5,2			20
22					3,7	4	5,5	4,2	4,1			22
24						3,2	4,6	3,3	3,3			24
26						2,6	3,9	2,7	2,7			26
28						2,1	3,3	2,3	2,2			28
30								1,9	1,8			30
32								1,5	1,5			32
34								1,2	1,2			34
36								0,9	0,9			36
38									0,6			38

<sup>1)</sup> Nostokyyvyt takaa ±10°

## RISTIKKOJATKEEN NOSTOKYVYT

Nosto- säde	Pääpuomin pituus									Pääpuomin pituus									Nosto- säde
	35,7 m			39,9 m			42 m			32,7 m			39,9 m			42 m			
	Ristikkojatke									Ristikkojatke									
	10,4 m			10,4 m			10,4 m			18 m			18 m			18 m			
m	0°	15°	30°	0°	15°	30°	0°	15°	30°	0°	15°	30°	0°	15°	30°	0°	15°	30°	m
8	8,2																		8
9	8,2	7		6,5	5,6		5,7	4,5		3,5									9
10	8,2	6,7		6,5	5,5		5,7	4,4		3,5			3,1			3			10
12	8,1	6,2	4,2	6,5	5,2	3,8	5,7	4,2	2,6	3,5	3		3,1	3		3			12
14	7,9	5,7	3,9	6,4	4,9	3,6	5,6	3,8	2,4	3,5	3		3,1	3		3	2,7		14
16	7,6	5,2	3,6	6,2	4,6	3,5	5,5	3,5	2,2	3,5	3	2,4	3,1	3	2,4	3	2,6		16
18	6,2	4,8	3,4	5,9	4,3	3,3	5	3,2	2	3,5	2,9	2,3	3,1	2,9	2,3	3	2,4	1,6	18
20	5	4,4	3,2	4,9	4,1	3,2	4,6	2,9	1,9	3,5	2,8	2,2	3,1	2,8	2,2	3	2,2	1,5	20
22	4	4	3,1	4	3,8	3	3,9	2,7	1,7	3,4	2,6	2,1	3,1	2,6	2,1	3	2,1	1,4	22
24	3,3	3,7	3	3,3	3,6	2,8	3,2	2,5	1,5	3,2	2,5	2	3,1	2,5	2	2,8	1,9	1,3	24
26	2,7	3	2,9	2,7	3	2,7	2,6	2,3	1,4	3	2,4	1,9	2,9	2,4	1,9	2,6	1,7	1,2	26
28	2,2	2,5	2,7	2,3	2,5	2,2	2,1	1,3	2,8	2,2	1,9	2,4	2,2	1,9	2,3	1,6	1,1		28
30	1,8	2,1	2,3	1,8	2	2,2	1,8	1,9	1,1	2,6	2,1	1,8	2	2,1	1,8	1,9	1,5	1	30
32	1,5	1,7	1,8	1,5	1,7	1,8	1,4	1,6	1	2,5	2	1,8	1,7	2	1,8	1,6	1,4	0,9	32
34	1,2	1,4	1,5	1,2	1,3	1,5	1,1	1,3	0,9	2,2	1,9	1,8	1,4	1,7	1,8	1,3	1,3	0,8	34
36	0,9	1,1	1,2	0,9	1	1,2	0,8	1	0,8	1,9	1,8	1,7	1,1	1,4	1,6	1	1,2	0,7	36
38	0,7	0,8	0,9	0,7	0,8	0,9		0,7	0,7	1,7	1,8	1,7	0,9	1,1	1,3	0,8	1	0,6	38
40					0,6	0,6			0,6	1,5	1,6	1,6		0,9	1		0,8		40
42										1,3	1,4	1,5		0,6	0,8		0,6		42
44										1,1	1,2	1,2			0,6				44
46										1	1								46

Nostoarvot perustuvat DIN 15019.2 -standardiin.